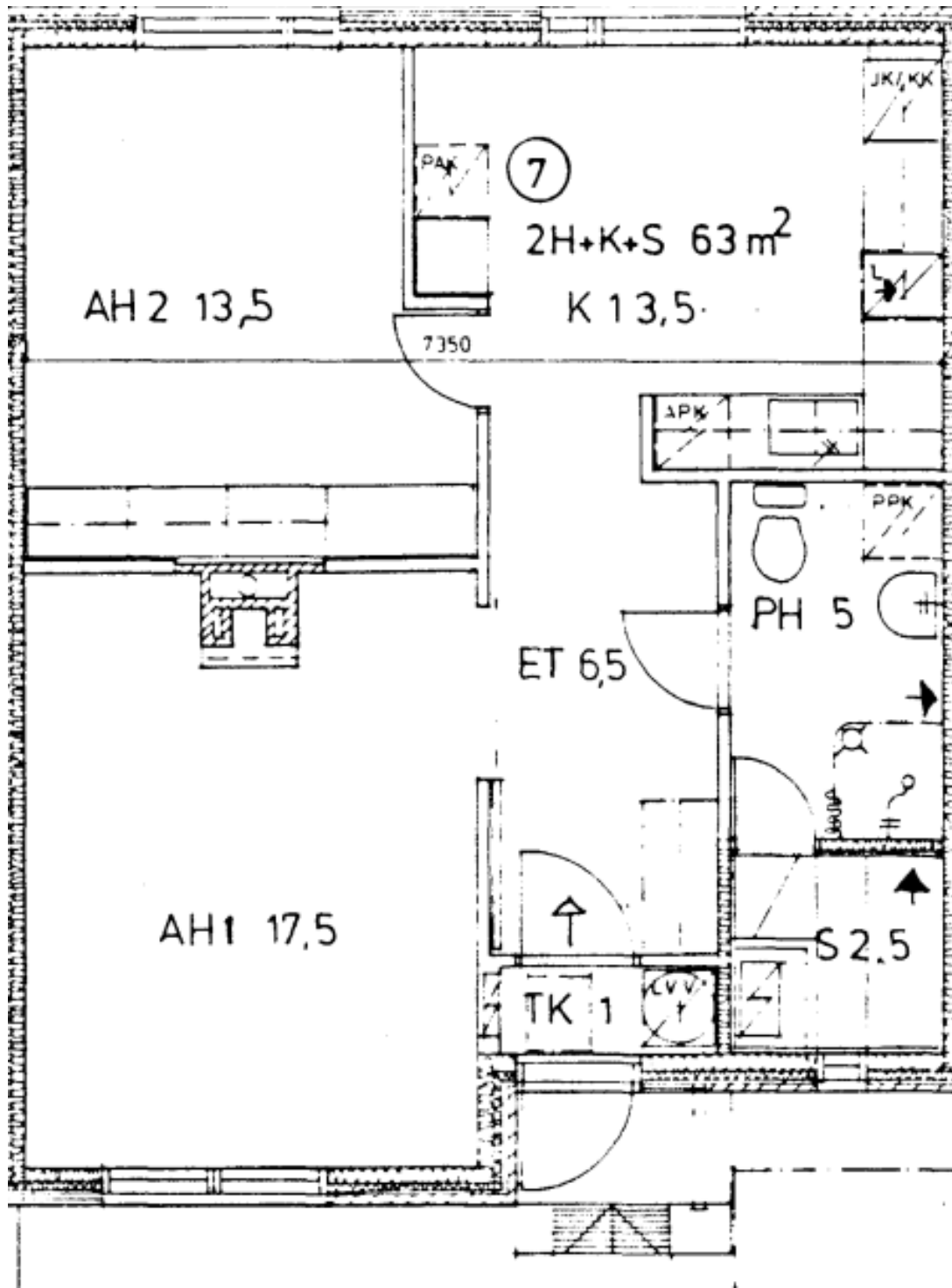


## Lemmittyyläntie 11 as 7



Asuinrakennus valmistunut 1990, huoneistoja 8 kpl, yhteensä 392 hm<sup>2</sup>, yhtiön omistamalla tontilla 2800 m<sup>2</sup>. Huoneistossa sähkölämmitys, sekä jokaiseen asuntoon kuuluu viilentävä / lämmittävä ilmalämpöpumppu.

pinta-ala:	63m <sup>2</sup>
tyyppi:	2h+k+s
vuokra:	618,39€ / kk (tarkistetaan vuosittain)
vesimaksu:	28€ / kk / hlö
autopaikka:	14€ / kk
sauna:	huoneistossa oma sauna



Olohuone kuva 1



Olohuone kuva 2



Olohuone kuva 3



Kylpyhuone



Keittiö kuva 1



Keittiö kuva 2



Keittiö kuva 3



Sauna



Makuuhuone kuva 1



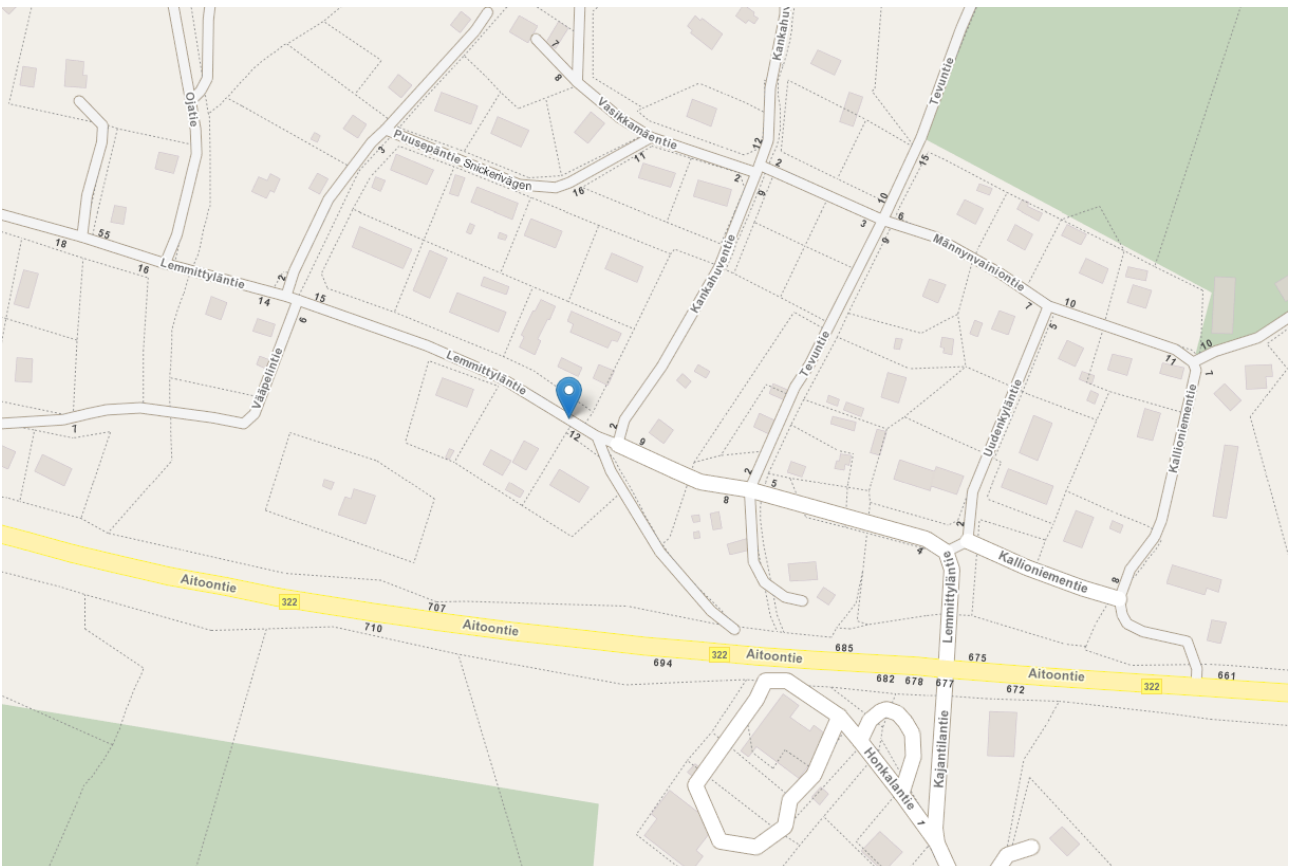
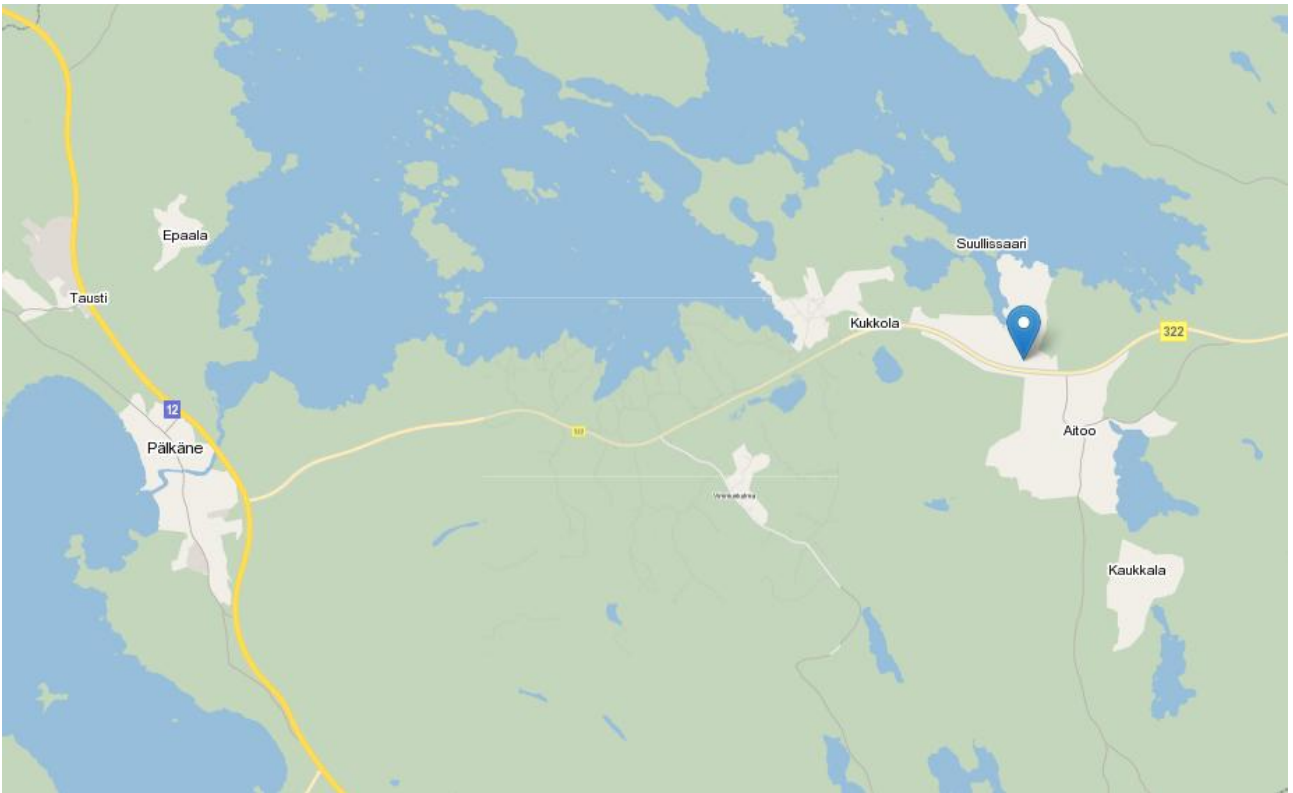
Makuuhuone kuva 2



Makuuhuone kuva 3



## Sijainti



## Yhteystiedot

Pälkäneen Asuntotuotanto Oy

Pia Weissman-Kaunismäki

[pia.weissman-kaunismaki@palkane.fi](mailto:pia.weissman-kaunismaki@palkane.fi)

040 572 9190