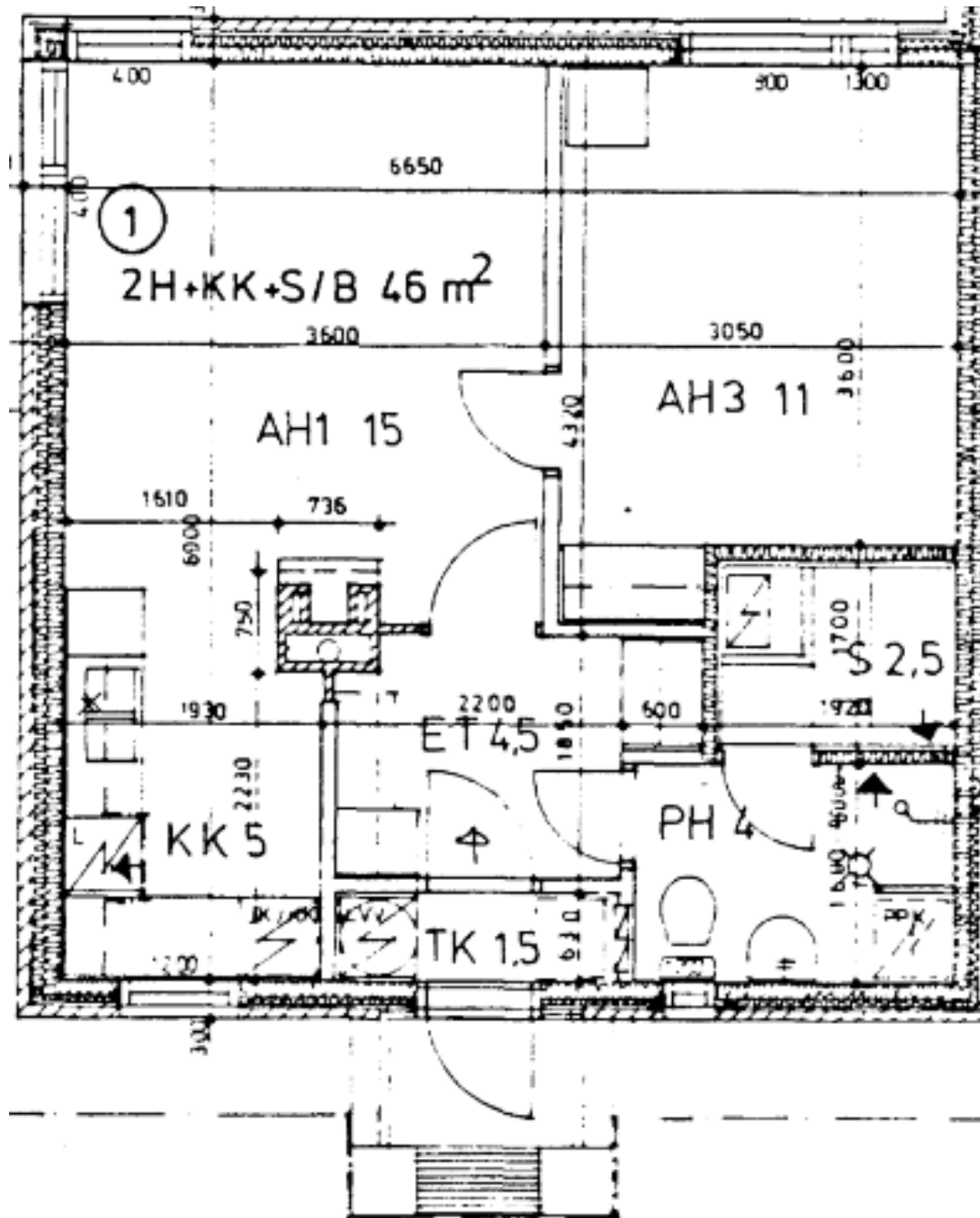


# Lemmittyyläntie 11 as 1



Asuinrakennus valmistunut 1990, huoneistoja 8 kpl, yhteensä 392 hm<sup>2</sup>, yhtiön omistamalla tontilla 2800 m<sup>2</sup>. Huoneistossa sähkölämmitys, sekä jokaiseen asuntoon kuuluu viilentävä / lämmittävä ilmalämpöpumppu.

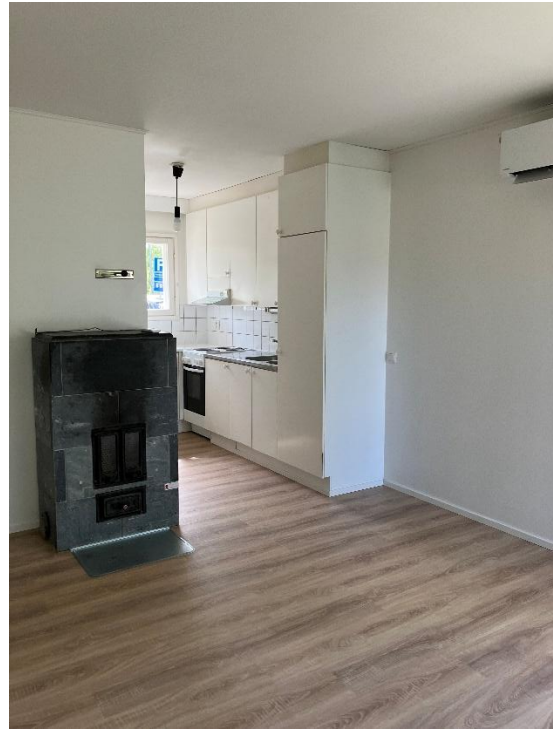
pinta-ala:	46m <sup>2</sup>
tyyppi:	2h+kk+s
vuokra:	473.73€ / kk (tarkistetaan vuosittain)
vesimaksu:	28€ / kk / hlö
autopaikka:	14€ / kk
sauna:	huoneistossa oma sauna



olohuone 1



olohuone 2



olohuone 3



olohuone 4



olohuone 5



keittiö 1



keittiö 2



makuuhuone 1



makuuhuone 2



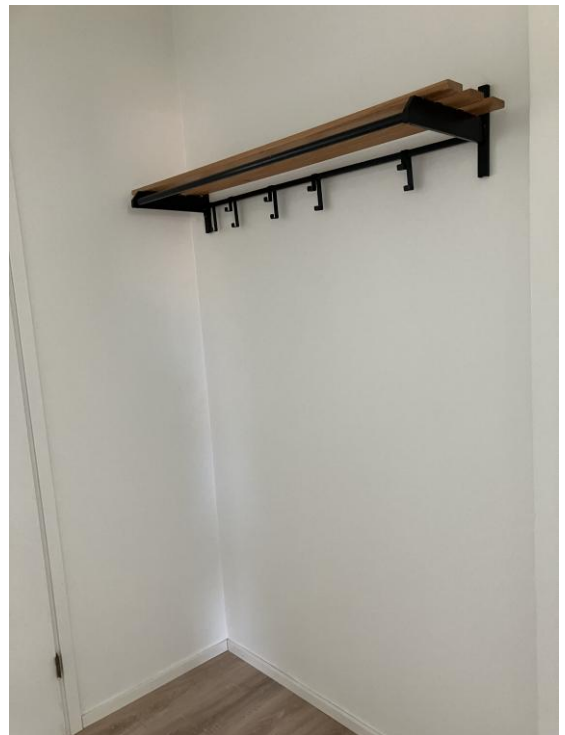
makuuhuone 3



eteinen 1



eteinen 2



kylpyhuone



sauna 1



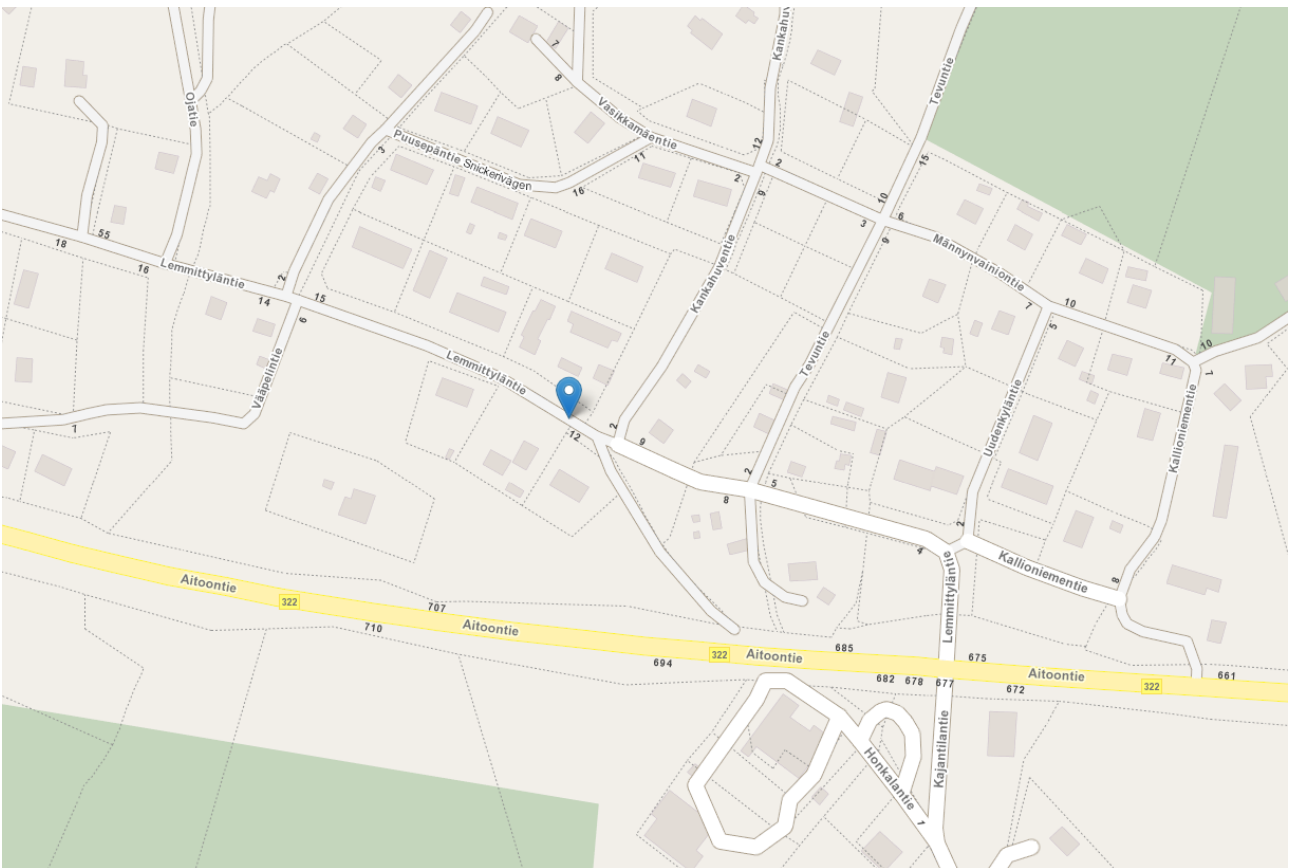
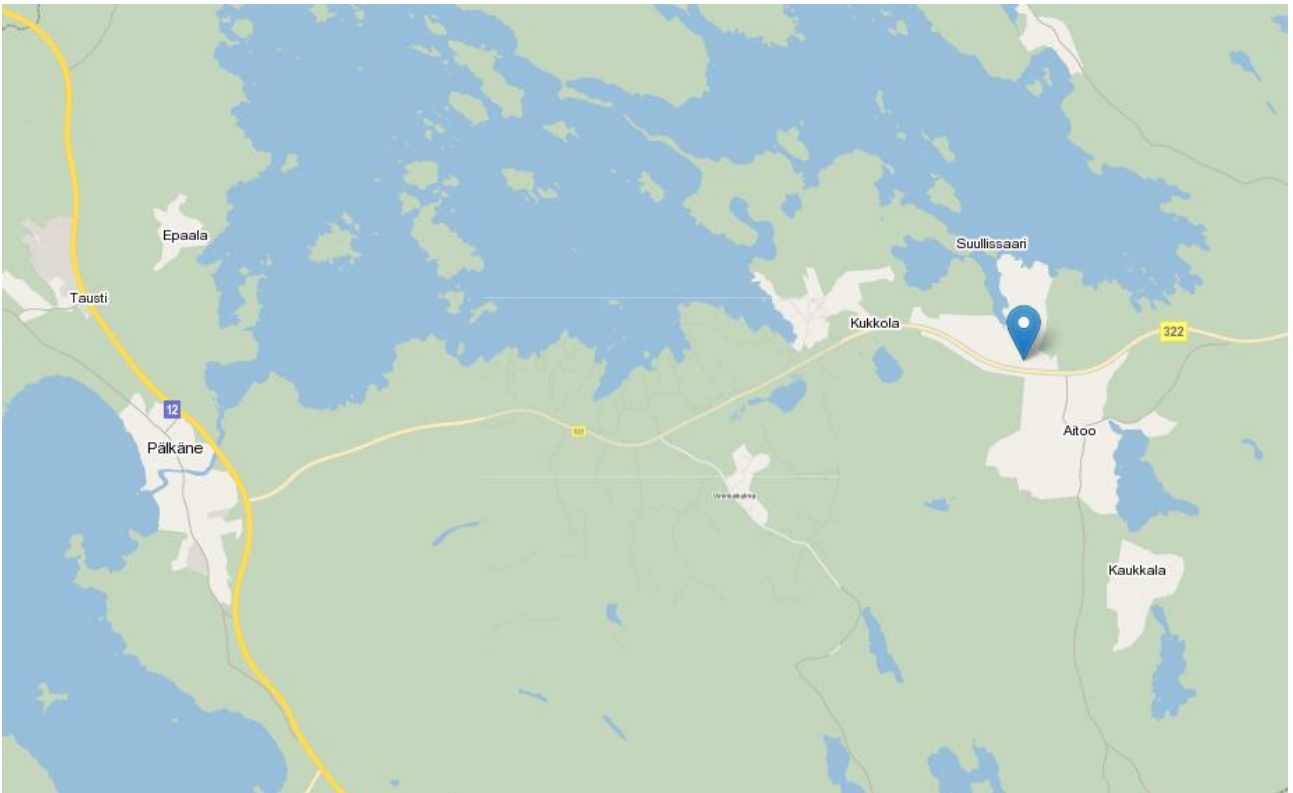
sauna 2



piha



## Sijainti



## Yhteystiedot

Pälkäneen Asuntotuotanto Oy

Pia Weissman-Kaunismäki

[pia.weissman-kaunismaki@palkane.fi](mailto:pia.weissman-kaunismaki@palkane.fi)

040 572 9190